

Modelo de la SERIE ES

ELEVADORES ELÉCTRICOS DE TIJERA



Rendimiento

Altura de la plataforma – Elevada		
1930ES	5,72 m	18 pies 9 pulg.
2030ES	6,10 m	20 pies
2630ES	7,77 m	25 pies 6 pulg.
2646ES	7,92 m	26 pies
3246ES	9,68 m	31 pies 9 pulg.
Capacidad de la plataforma		
1930ES	227 kg	500 lb
2030ES	363 kg	800 lb
2630ES	227/363 kg	500/800 lb
2646ES	454 kg	1000 lb
3246ES	318/454 kg	700/1000 lb
Capacidad de la extensión de la plataforma		
	113 kg	250 lb
Tiempo de ascenso/descenso		
1930ES	26/30 segundos	
2030ES	28/40 segundos	
2630ES	33/37 segundos	
2646ES	41/50 segundos	
3246ES	55/62 segundos	
Altura máxima de conducción		
	Totalmente elevada	
Peso*		
1930ES	1218 kg	2685 lb
2030ES	1737 kg	3830 lb
2630ES	2155 kg	4750 lb
2646ES/3246ES	2243 kg	4945 lb
Presión sobre el suelo		
1930ES	7,66 kg/cm ²	109 psi
2030ES	5,69 kg/cm ²	81 psi
2630ES	6,32 kg/cm ²	90 psi
2646ES/3246ES	6,11 kg/cm ²	87 psi
Velocidad de propulsión – Elevada		
	0,8 km/h	0,5 MPH
Velocidad de propulsión – No elevada		
1930ES	4,82 km/h	3,0 MPH
2030ES/2630ES	4,43 km/h	2,75 MPH
2646ES/3246ES	4,00 km/h	2,50 MPH
Capacidad en pendientes		
	25%	
Radio de giro (interior)		
	Cero	
Radio de giro (exterior)		
1930ES	1,75 m	69 pulg.
2030ES/2630ES	2,06 m	81 pulg.
2646ES/3246ES	2,41 m	95,1 pulg.

*Algunas opciones o las normas de algunos países aumentarán el peso.

Especificaciones estándar

Fuente de alimentación

Baterías	4 x 6 V, 220 Ah	
Cargador	Automático de 20 A	
Propulsión	24 V eléctrica	8 hp

Llantas

- Estándar

1930ES/2030ES/2630ES	Llantas macizas que no dejan marcas 12,5 x 4 pulg.
2646ES/3246ES	Macizas, que no dejan marcas 16 x 5 pulg.

Frenos

- Eléctricos/de fricción



Depósito hidráulico

- Capacidad

1930ES/2030ES/2630ES	4,73 L	1,25 galones EE. UU.
2646ES/3246ES	6,4 L	1,7 galones EE. UU.
- Bomba

Engranajes de desplazamiento fijo		
-----------------------------------	--	--

Características estándar

- Controles proporcionales
- Ciclos de servicio líderes en la industria
- Puerta para panel de yeso¹
- Indicador de estado de la batería
- Barandillas protectoras plegables²
- Receptáculo de 110 V CA en la plataforma
- Bandejas deslizables para batería
- Control automático de la tracción (ATC)
- Alarma de movimientos
- Cargador SCR automático de 20 A
- Bocina
- Contador de horas
- Cable de tracción de descenso manual
- Alarma y luz de inclinación
- Puntos de sujeción de amarre
- Control de la plataforma móvil, desmontable
- Recubierto en polvo
- Consola con soporte de montaje para la barandilla
- Pernos niquelados
- Bujes del brazo de tijera que no necesitan lubricación
- Puntal para dar mantenimiento a la tijera
- Protección mecanizada contra baches
- Amarres de la máquina
- Huecos para las tenazas del montacargas, elevación lateral y trasera
- Extensión desplegable de la plataforma³ 91 cm (36 pulg.)
- Extensión desplegable de la plataforma⁴ 1,27 m (50 pulg.)
- Cuatro baterías de 6 V, 220 Ah de ciclo profundo

1. No incluidas en el 1930ES. 2. Opcionales en el 1930ES. 3. 1930ES, 2030ES y 2630ES. 4. 2646ES y 3246ES.

Accesorios y opciones

- Puerta accionada por resorte
- Baliza ámbar intermitente
- Baterías de 245 A/h⁵
- Convertidor de 1000 W CA
- Orejetas de elevación
- Calificación EE de UL⁶
- Protección de la plataforma
- Protección de la plataforma con interruptores de proximidad
- Línea de aire de 1,27 cm (1/2 pulg.)
- Paquete Quik Welder Prep⁷
- Nite Bright⁸
- Baterías AGM de 220 Ah⁹
- Aceites hidráulicos especiales
- Paquetes de accesorios:
 - Paquete para electricistas
 - Paquete para plomeros
 - Estación de trabajo JLG[®]
 - Accesorio transportador de paneles⁵
 - Accesorio portatubos⁵
 - Paquete Quick Welder[®]
 - Paquete para mantenimiento de plantas

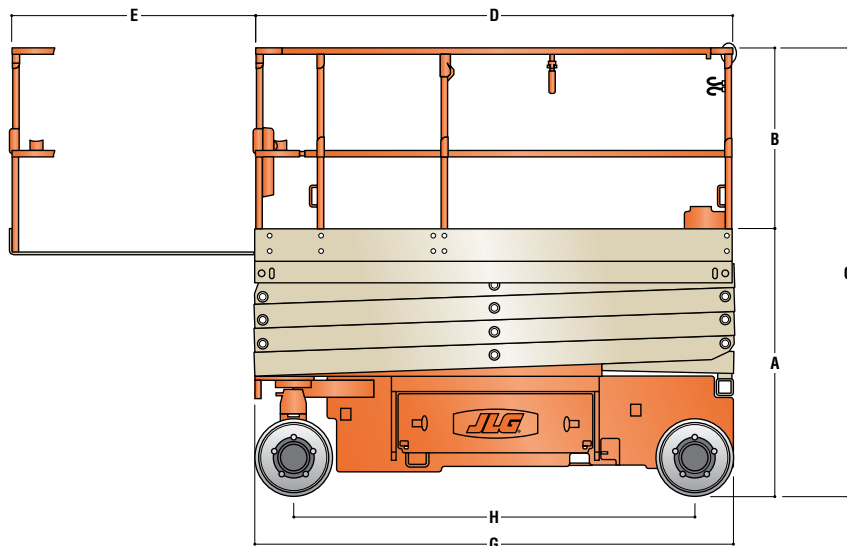
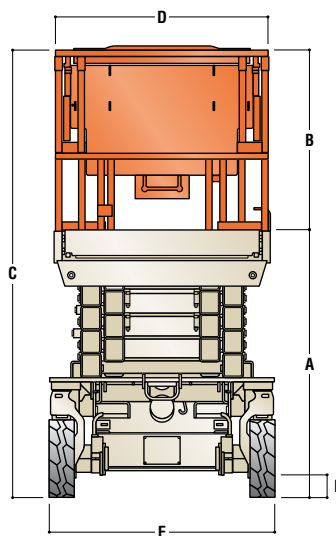
5. No está disponible en el 1930ES. 6. No disponible con baterías AGM. 7. Incluye cable de alimentación para la soldadora y extintor de incendios. 8. Incluye dos luces de trabajo montadas en la plataforma. 9. No está disponible en las unidades con clasificación EE.

Modelo de la SERIE ES

ELEVADORES ELÉCTRICOS DE TIJERA

Dimensiones

Todas las dimensiones son aproximadas.



1. Altura de la plataforma – No elevada

1930ES	0,86 m	34 pulg.
2030ES	1,10 m	43,5 pulg.
2630ES	1,23 m	48,5 pulg.
2646ES	1,26 m	49,5 pulg.
3246ES	1,26 m	49,5 pulg.

2. Altura de la barandilla de la plataforma

Serie ES	1,10 m	43,3 pulg.
----------	--------	------------

3. Altura total – Barandillas no elevadas

1930ES	N/D	
2030ES	1,80 m	5 pies 11,5 pulg.
2630ES	1,94 m	6 pies 4,5 pulg.
2646ES/3246ES	1,97 m	6 pies 5,5 pulg.

4. Tamaño de la plataforma

1930ES	0,76 x 1,87 m	30 x 73,5 pulg.
2030ES/2630ES	0,76 x 2,3 m	30 x 90,5 pulg.
2646ES/3246ES	1,12 x 2,5 m	44 x 98,5 pulg.

5. Extensión de la plataforma

1930ES/2030ES/2630ES	0,9 m	35,5 pulg.
2646ES/3246ES	1,27 m	50 pulg.

6. Ancho total

1930ES/2030ES/2630ES	76 cm	30 pulg.
2646ES/3246ES	1,17 m	46 pulg.

7. Longitud total

1930ES	1,87 m	6 pies 1,5 pulg.
2030ES/2630ES	2,3 m	7 pies 6,5 pulg.
2646ES/3246ES	2,5 m	8 pies 2,5 pulg.

8. Distancia entre ejes

1930ES	1,6 m	5 pies 3 pulg.
2030ES/2630ES	1,88 m	6 pies 2 pulg.
2646ES/3246ES	2,09 m	6 pies 10 pulg.

9. Espacio libre al suelo

1930ES/2030ES/2630ES	8,8 cm	3,5 pulg.
2646ES/3246ES	12,7 cm	5 pulg.



La Garantía "1 y 5" de JLG

JLG Industries, Inc. respalda sus productos con su exclusiva Garantía "1 y 5". Proporcionamos cobertura para todos los productos durante un (1) año completo y cubrimos todos los componentes estructurales principales indicados durante cinco (5) años. Debido a las mejoras continuas de nuestros productos, nos reservamos el derecho de realizar cambios a las especificaciones y/o equipo sin notificación previa. Esta máquina cumple con, o supera, los reglamentos OSHA aplicables, ANSI A92.6-2006, y la norma CSA estándar CAN/CSA-B354.2-01, de la manera en que fue fabricada originalmente y para las aplicaciones para las que fue diseñada.

Formulario N°: SS-ES-908
Part N°: 3131580
R061305
Impreso en EE. UU.

JLG Industries, Inc.
1 JLG Drive
McConnellsburg, PA 17233-9533 EE. UU.
Teléfono +1 717 485-5161
Línea gratuita en EE. UU. +1 877-JLG-LIFT
Fax +1 717 485-6417
www.jlg.com

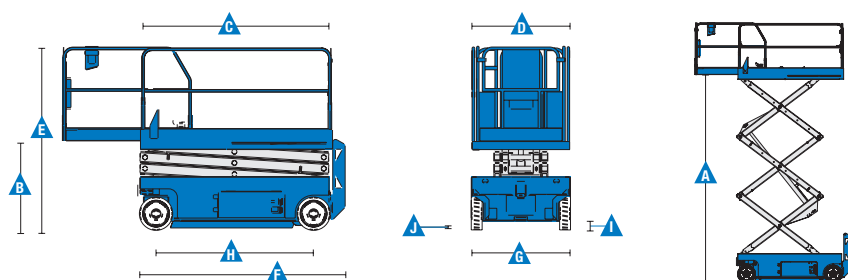
Una empresa de Oshkosh Corporation

Especificaciones

Modelos	GS-2046	GS-2646	GS-3246
Dimensiones			
Altura de trabajo* máx	8,10 m	9,80 m	11,75 m
▲ Altura de la plataforma máx (con sensor de sobrecarga)	6,10 m	7,80 m	9,75 m
▲ B Altura de la plataforma replegada	1,04 m	1,16 m	1,29 m
▲ C Longitud de la plataforma - exterior	2,26 m	2,26 m	2,26 m
extendida	3,18 m	3,18 m	3,18 m
Extensión de la plataforma	0,91 m	0,91 m	0,91 m
▲ D Ancho de la plataforma - exterior	1,15 m	1,15 m	1,15 m
Altura de las barandillas	1,10 m	1,10 m	1,10 m
Altura zócalo	0,15 m	0,15 m	0,15 m
▲ E Altura - replegada: con barandillas abatibles	2,13 m	2,26 m	2,39 m
con barandillas abatidas	1,55 m	1,68 m	1,80 m
▲ F Longitud - replegada	2,41 m	2,41 m	2,41 m
extendida	3,33 m	3,33 m	3,33 m
▲ G Ancho máquina	1,17 m	1,17 m	1,17 m
▲ H Distancia entre ejes	1,85 m	1,85 m	1,85 m
▲ I Altura libre sobre el suelo – centro máquina	9,5 cm	9,5 cm	9,5 cm
– antibaches desplegados	1,9 cm	1,9 cm	1,9 cm
Productividad			
Numero máximo de personas en plataforma (int./ext)	2/2	2/2	2/1
Capacidad de carga	544 kg	454 kg	318 kg
Capacidad de carga - extensión de plataforma	113 kg	113 kg	113 kg
Velocidad de traslación – replegada	3,2 km/h	3,2 km/h	3,2 km/h
Velocidad de traslación – elevada	0,8 km/h	0,8 km/h	0,8 km/h
Pendiente superable – replegada **	30%	30%	25%
Radio de giro – int.	ceró	ceró	ceró
Radio de giro – ext.	2,29 m	2,29 m	2,29 m
Velocidad de elevación / descenso	30 / 30 seg	30 / 30 seg	57 / 30 seg
Mandos de control	proporcionales	proporcionales	proporcionales
Tracción	en ruedas delanteras	en ruedas delanteras	en ruedas delanteras
Multidiscos de freno	en ruedas traseras	en ruedas traseras	en ruedas traseras
Neumáticos - no dejan marcas	38 x 13 x 28 cm	38 x 13 x 28 cm	38 x 13 x 28 cm
Potencia y transmisión			
Alimentación	24 V DC (4 baterías 6 V 225 Ah)	24 V (4 baterías 6 V 225 Ah)	24 V (4 baterías 6 V 225 Ah)
Capacidad del sistema hidráulico	17 L	17 L	17 L
Niveles de ruido y vibración			
Nivel de presión sonora (suelo)	<70 dBA	<70 dBA	<70 dBA
Nivel de presión sonora (plataforma)	<70 dBA	<70 dBA	<70 dBA
Vibración	<2,5 m/s ²	<2,5 m/s ²	<2,5 m/s ²
Peso***			
	1.974 kg	2.447 kg	2.812 kg

Cumple las normas

Directivas de la UE: 2006/42/EC - Maquinaria (estándar armonizado EN280);
2004/108/EC (EMC); 2006/95/EC (Baja tensión)



* Altura de trabajo = Altura de la plataforma + 2 m.
** La pendiente superable es aplicable al trabajo en pendientes. Consultar en el manual del operario la clasificación de las pendientes.
*** El peso variará en función de las opciones y de la normativa del país.

Características

Características estándar	Fácil configuración según sus necesidades	Opciones y accesorios
<p>Dimensiones</p> <p>GS-2046</p> <ul style="list-style-type: none"> • Altura de trabajo 8,10 m • Hasta 545 kg de capacidad de carga <p>GS-2646</p> <ul style="list-style-type: none"> • Altura de trabajo 9,80 m • Hasta 454 kg de capacidad de carga <p>GS-3246</p> <ul style="list-style-type: none"> • Altura de trabajo 11,75 m • Hasta 318 kg de capacidad de carga <p>Productividad</p> <ul style="list-style-type: none"> • Barandillas replegables con puerta abatible de abertura completa • Sistema de control Smart Link™ (joystick, 2 velocidades de elevación y 2 velocidades de conducción, sistema de diagnóstico y localización de averías de uso fácil) • Toma de corriente trasera • Control de plataforma con indicador de carga de batería • Sistema de diagnóstico y localización de averías a bordo • Cableado AC a la plataforma • Puntos de sujeción para cuerda incorporados • Válvula manual de bajada de la plataforma • Interruptores de parada de emergencia en controles de base y en plataforma • Multidiscos de freno en ruedas traseras • Frenos hidráulicos dinámicos en ruedas delanteras • Liberación manual del freno • Compartimento extraíble de las baterías y de los componentes hidráulicos para fácil acceso • Antibaches • Sensor de inclinación con alarma sonora • Alarma de descenso • Luz intermitente • Bocina • Contador horario • Sensor de sobrecarga – cumple la normativa • Telemático <p>Potencia y transmisión</p> <ul style="list-style-type: none"> • Baterías de 24 V DC • Cargador inteligente universal de 20 amp 	<p>Cesta</p> <ul style="list-style-type: none"> • Cesta de acero 2,26 x 1,15 m • Extensión de la plataforma 0,91 m <p>Potencia y transmisión</p> <ul style="list-style-type: none"> • 24 V DC (4 baterías de 6 V 225 Ah) <p>Tracción</p> <ul style="list-style-type: none"> • Tracción en las ruedas delanteras <p>Neumáticos</p> <ul style="list-style-type: none"> • Sólidos, no dejan marcas 	<p>Opciones de productividad</p> <ul style="list-style-type: none"> • Predisposición de aire comprimido en la plataforma • Alimentación en la cesta (incluye macho y hembra/cortacircuitos como opción) • Aceite hidráulico biodegradable⁽²⁾ • Track & Trace⁽¹⁾ (GPS para conocer ubicación de la máquina e información sobre el funcionamiento) • Alarma de movimiento • Bocina <p>Opciones de alimentación</p> <ul style="list-style-type: none"> • Baterías sin necesidad de mantenimiento • Termóstato de baja temperatura⁽³⁾



⁽¹⁾ Incluye una primera suscripción de 2 años.
⁽²⁾ Disponible sólo en ciertos modelos. Para más información, consulte a su representante de ventas Genie.
⁽³⁾ Sólo para modelos de uso en exteriores.

03/17 N. de pieza B109379SP

España y Portugal

Gaià, 31 - Pol. Ind. Pla d'en Coll, 08110 Montcada y Reixac, Barcelona, España Tel gratuito : + 34 900 808 110 Tel: + 34 93 572 50 90 Fax: + 34 93 572 50 91 Email AWP-InfoEurope@terex.com
 Visite www.genielift.es/donesomos para ver nuestra lista de ubicaciones globales.

Fabricación y distribución en todo el mundo

Australia · Brasil · Caribe · América Central · China · Francia · Alemania · Italia · Japón · Corea · México · Rusia · Sudeste de Asia · Suecia · Emiratos Árabes Unidos · España y Portugal · Estados Unidos · Reino Unido

Las especificaciones de productos están sujetas a cambios sin previo aviso ni obligación por parte de Genie. Las fotografías y/o esquemas de este folleto sólo aparecen con fines ilustrativos. Si desea instrucciones sobre el correcto uso de este equipo, consulte el Manual del Operario. El incumplimiento de las instrucciones del manual del operario así como la actuación irresponsable de cualquier tipo por parte del operario pueden causar lesiones graves o la muerte. La única garantía aplicable y que sirve de referencia para los diferentes productos Genie es nuestra garantía contractual validada por nuestros servicios técnicos. No será válida ninguna otra garantía ni oral ni escrita. Los productos y servicios listados pueden ser marcas registradas, patentes, o nombres registrados de Terex Corporation y/o sus filiales en los EE.UU. y en numerosos otros países. Genie es una marca registrada de Terex South Dakota, Inc © 2017 Terex Corporation.



ZOOMLION

ELEVADORES ELÉCTRICOS DE TIJERA DC-L

Cumplir con normas CE/ANSI/CSA

VENTAJAS DEL PRODUCTO

Sistema avanzado de energía de batería de litio

- ▶ Garantía de la batería de litio durante cinco años, la vida útil es tres veces mayor que la de las baterías de plomo y ácido, sin mantenimiento durante todo el ciclo de vida.
- ▶ Tiene la tecnología única de carga rápida y el cargador de alta potencia, que reducen el tiempo de carga en un 50%. Con la función de calentamiento a baja temperatura, puede adaptarse al ambiente frío de -20°C.
- ▶ Dispone de la protección del sistema de gestión de batería de litio (BMS) + sistema de control de toda la máquina para garantizar la seguridad de batería.
- ▶ BMS puede conectarse a la plataforma inteligente de monitoreo remoto y gestión de arrendamiento de Zoomlion en tiempo real para monitorear el estado de la batería y proteger la seguridad de la batería.

CONFIGURACIÓN DEL PRODUCTO

Configuración estándar

Horómetro	Puerta autoblocante de la plataforma
Sistema de protección de inclinación	Plataforma de extensión unidireccional
Protección automática contra agujeros	Barra de soporte de mantenimiento seguro
Alarma de movimiento	Sistema de protección de carga
Sistema de diagnóstico de fallas	Sistema de descenso de emergencia
Barandas plegables	Agujeros para grúa horquilla
Botón de parada de emergencia	Controlar el movimiento en todas las alturas
Luz estroboscópica de trabajo	Sistema de detección de carga
Sistema de frenado automático	Bocina

Funciones opcionales

- ▶ Luz de trabajo de la plataforma
- ▶ Fuente de alimentación de CA a la plataforma
- ▶ Tubo de guía de gas



ACCESS WITH ZOOMLION GREEN

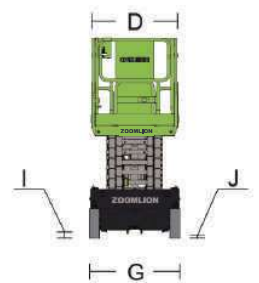
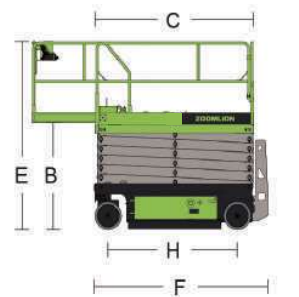
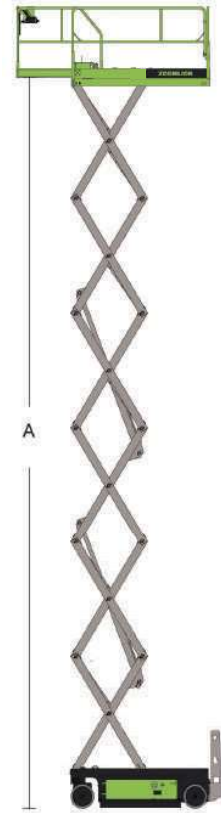
Phone: 0086(731)-88353680 0086(731)-88250971
E-mail: awm@zoomlion.com

Add: ZOOMLION Wangcheng Industrial Park, Tengfei Road 997, Changsha, Hunan, China
Web: www.en.zoomlion.com

PLATAFORMA ELEVADORA DE TIPO TIJERA AUTOPROPULSADA PARA TRABAJOS AÉREOS (MODELO DC-LI DE BATERÍA DE LITIO)

Cumplir con normas CE/ANSI/CSA

Modelo	ZS0607DC-Li		ZS0608DC-Li		ZS0808DC-Li		ZS1012DC-Li		ZS1212DC-Li		ZS1414DC-Li	
	Imperial	Métrico	Imperial	Métrico	Imperial	Métrico	Imperial	Métrico	Imperial	Métrico	Imperial	Métrico
Dimensión												
Altura máxima de trabajo	25ft 7in	7.8m	26ft 3in	8.00m	32ft 10in	10.00m	38ft 9in	11.80m	45ft 3in	13.80m	51ft 6in	15.7m
A - Altura máxima de la plataforma	19ft	5.8m	19ft 8in	6.00m	26ft 3in	8.00m	32ft 2in	9.80m	38ft 9in	11.80m	44ft 11in	13.7m
B - Altura mínima de la plataforma	3ft 5in	1.05m	3ft 6in	1.07m	3ft 11in	1.20m	4ft 4in	1.33m	4ft 10in	1.46m	5ft	1.53m
C - Longitud de la plataforma de trabajo	5ft 5in	1.65m	7ft 7in	2.30m	7ft 7in	2.30m	7ft 7in	2.30m	7ft 7in	2.30m	8ft 9in	2.67m
D - Anchura de la plataforma de trabajo	2ft 5in	0.74m	2ft 8in	0.81m	2ft 8in	0.81m	3ft 8in	1.12m	3ft 8in	1.12m	3ft 8in	1.12m
Tamaño de extensión de la plataforma	3ft	0.91m	3ft	0.91m	3ft	0.91m	3ft	0.91m	3ft	0.91m	3ft	0.9m
E - Altura de toda la máquina (barandilla elevada)	7ft 3in	2.20m	7ft 4in	2.22m	7ft 9in	2.35m	8ft 1in	2.46m	8ft 6in	2.59m	8ft 8in	2.65m
Altura de toda la máquina (barandilla plegada)	5ft 10in	1.79m	5ft 8in	1.72m	6ft 1in	1.85m	6ft 4in	1.92m	6ft 9in	2.05m	6ft 11in	2.1m
F - Longitud de toda la máquina	6ft 1in	1.85m	8ft 2in	2.49m	8ft 2in	2.49m	8ft 2in	2.49m	8ft 2in	2.49m	9ft 5in	2.87m
G - Anchura de toda la máquina	2ft 6in	0.76m	2ft 8in	0.81m	2ft 8in	0.81m	3ft 9in	1.15m	3ft 9in	1.15m	4ft 7in	1.4m
H - Distancia entre ejes	4ft 6in	1.37m	6ft 1in	1.85m	6ft 1in	1.85m	6ft 1in	1.85m	6ft 1in	1.85m	7ft 3in	2.22m
I - Distancia mínima al suelo (estado plegado)	2.4in	0.06m	4.5in	0.11m	4.5in	0.11m	4.5in	0.11m	4.5in	0.11m	4.5in	0.11m
J - Distancia mínima al suelo (estado elevado)	0.65in	0.016m	0.75in	0.02m	0.75in	0.02m	0.75in	0.02m	0.75in	0.02m	0.75in	0.02m
Rendimiento												
Carga nominal	510lb	230kg	840lb	380kg	510lb	230kg	770lb	350kg	770lb	350kg	570lb	260kg
Carga de trabajo segura de la plataforma de extensión	250lb	113kg	250lb	113kg	250lb	113kg	250lb	113kg	250lb	113kg	250lb	113kg
Número máximo de personas de trabajo	2		2		2		2		3		2	
Velocidad de conducción (estado plegado)	2.5mph	4km/h	2.5mph	4km/h	2.5mph	4km/h	2.5mph	4km/h	2.5mph	4km/h	2.5mph	4km/h
Velocidad de conducción (estado elevado)	0.5mph	0.8km/h	0.5mph	0.8km/h	0.5mph	0.8km/h	0.5mph	0.8km/h	0.5mph	0.8km/h	0.5mph	0.8km/h
Radio de giro - interior	4in	0.1m	4in	0.1m	4in	0.1m	4in	0.1m	4in	0.1m	4in	0.1m
Radio de giro - exterior	5ft 3in	1.6m	6ft 11in	2.1m	6ft 11in	2.1m	7ft 3in	2.2m	7ft 3in	2.2m	8ft 6in	2.6m
Motor de elevación	24V/3.3KW		24V/3.3KW		24V/3.3KW		24V/4.5KW		24V/4.5KW		24V/4.5KW	
Motor de accionamiento	24V/2×0.65KW		24V/2×0.75KW		24V/2×0.75KW		24V/2×0.75KW		24V/2×0.75KW		24V/2×0.75KW	
Tiempo de ascenso/ descenso	20s/24s		28s/35s		31s/40s		60s/35s		62s/42s		88/60s	
Pendiente superable	25%(14°)		30%(17°)		25%(14°)		25%(14°)		25%(14°)		25%(14°)	
Ángulo máximo de trabajo (lateral / vertical)	1.5°/3°		1.5°/3°		1.5°/3°		1.5°/3°		1.5°/3°		1.5°/3°	
Control	Control proporcional		Control proporcional		Control proporcional		Control proporcional		Control proporcional		Control proporcional	
Accionamiento	Rueda delantera doble		Rueda delantera doble		Rueda delantera doble		Rueda delantera doble		Rueda delantera doble		Rueda delantera doble	
Freno multi-disco	Rueda trasera doble		Rueda trasera doble		Rueda trasera doble		Rueda trasera doble		Rueda trasera doble		Rueda trasera doble	
Neumático	Ø13in ×4in	Ø323mm ×100mm	Ø15in ×5in	Ø381mm ×127mm	Ø15in ×5in	Ø381mm ×127mm	Ø15in ×5in	Ø381mm ×127mm	Ø15in ×5in	Ø381mm ×127mm	Ø15in ×5in	Ø381mm ×127mm
Potencia												
Batería	Batería de litio de 160Ah		Batería de litio de 160Ah		Batería de litio de 160Ah		Batería de litio de 230Ah		Batería de litio de 230Ah		Batería de litio de 230Ah	
Cargador	24V/30A		24V/30A		24V/30A		24V/30A		24V/30A		24V/30A	
Cargador (opcional)	N/A		24V/60A		24V/60A		24V/60A		24V/60A		24V/60A	
Peso												
Peso de toda la máquina	3210lb	1455kg	4280lb	1940kg	4610lb	2090kg	6460lb	2930kg	7075lb	3210kg	7870lb	3570kg



450AJ BRAZOS ARTICULADOS

Plataforma

- Plataforma de soporte bajo de 0,76 m x 1,83 m
- Entrada lateral con barra deslizante intermedia
- Operación multifunciones
- Mando para tracción y dirección totalmente proporcional accionado con el pulgar
- Mando para el brazo principal y la oscilación totalmente proporcional
- Selector de velocidad variable para el brazo inferior, extensión telescópica y rotación de la plataforma
- Velocidad lenta seleccionable en las funciones de desplazamiento y elevación y de oscilación
- Brazo articulado para mejor alcance de 1,24 m
- Giro de la plataforma propulsado de 170 grados
- Panel luminoso en la consola de la plataforma con indicación del estado de la máquina ¹
- Sistema de detección de carga
- Cable de alimentación de CA a la plataforma



Accionamiento y transmisión

- Motor diesel Deutz D2011L03 (36.4 kW)
- Sistema de advertencia/apagado de avería del motor ²
- Cubiertas de la tornamesa tipo ala de gaviota
- Bandeja del motor extraíble
- Silenciador de tipo amortiguador de chispas
- Sistema de control ADE® (Sistema electrónico de diseño avanzado)
- Transmisión de tracción hidrostática
- Bocina

Equipamiento funcional y accesorios

- Luz y alarma de inclinación de 4 grados
- Ruedas rellenas de foam superanchas de 33/1550 x 16.5
- Eje frontal oscilante
- Estribos de elevación/sustentación
- Contador de horas de funcionamiento
- Interruptor selector en el control de la base con cierre de llave
- Cubeta para las herramientas en la plataforma
- Alimentación auxiliar de 12 V- CC

Opciones disponibles

- Plataforma de soporte bajo de 0,76 m x 1,22 m
- Plataforma de soporte bajo de 0,76 m x 1,52 m
- Entrada lateral con puerta giratoria hacia dentro
- Conducto de aire de 13 mm a la plataforma
- Tracción en las cuatro ruedas
- Ruedas de tacos rellenas de foam con protección de llanta de 12 x 16.5
- Ruedas rellenas de foam que no dejan huella de 12 x 16.5
- Generador de 4.000 W a bordo
- Paquete SkyPower®, generador de 7.500 W a bordo
- Paquete SkyWelder®, con soldador de 250 amperios en la plataforma ³
- Alarma de movimiento
- Paquete de alarma ⁴
- Paquete de luces ⁵
- Luces delanteras y traseras
- Luz ámbar intermitente
- Conectores y enchufes
- Equipo para condiciones adversas ⁶
- Refrigeración del aceite hidráulico
- Silenciador del purificador catalítico
- Cubeta para accesorios angular



¹ Consta de indicadores luminosos en la consola de control de la plataforma para mostrar averías del sistema, nivel de combustible bajo, luz de inclinación y estado del interruptor de pedal.

² Alarmas de aviso de presión de aceite baja y temperatura del refrigerante alta con apagado activado/desactivado por el analizador.

³ Disponible si está integrado con el paquete SkyPower®

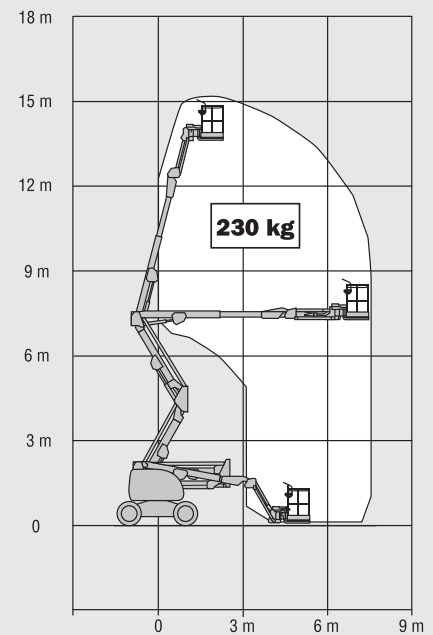
⁴ Incluye alarma de advertencia de movimiento y luz ámbar intermitente.

⁵ Incluye luces de trabajo y luces delanteras y traseras montadas en la plataforma.

⁶ Incluye cubierta para la consola, limpiaparabrisas para la plataforma y fuelles para cilindros.

450AJ BRAZOS ARTICULADOS

Altura de plataforma	13,72 m
Alcance horizontal	7,47 m
Altura de articulación	7,67 m
Giro (no continuos)	360°
Capacidad de plataforma (sin restricción)	230 kg
Giro de plataforma (hidráulico)	170°
Plumín – Longitud total	1,24 m
Plumín – Grado de articulación	145° (+78°/ -67°)
A. Tamaño de plataforma	0,76 m x 1,83 m
B. Anchura total ¹	2,34 m
C. Giro de cola (posición de trabajo)	Cero
D. Altura de almacenaje	2,29 m
E. Longitud de almacenaje	6,71 m
F. Distancia entre ejes	2,34 m
G. Distancia al suelo	0,29 m
Peso total de la máquina ²	6.250 kg
Máxima presión sobre el suelo	5,0 kg/cm ²
Velocidad de traslación 4 x 4 x 2	7,2 km/h
Pendiente superable 4 x 4 x 2	45%
Ruedas (Rellenas de foam)	33/1550 x 16.5
Oscilación del eje (opcional)	0,20 m
Radio de giro (interno)	2,00 m
Radio de giro (externo)	5,00 m
Motor diesel Deutz	Deutz D2011L03 36.4 kW
Capacidad, tanque de combustible	64 L
Tanque de hidráulico	121 L
Alimentación auxiliar	12V DC



JLG Industries, Inc. es líder en diseño y fabricación de equipos de acceso, servicios complementarios y accesorios.

JLG cuenta con fábricas en los Estados Unidos, Francia, Rumanía, China y Bélgica. Los clientes de Europa, de los Países escandinavos, África y Oriente Medio disponen de una red de servicios comerciales y de venta de la máxima calidad.

JLG es una compañía de Oshkosh Corporation.

www.jlgeurope.com

¹ Anchura total reducida por 5 cm con ruedas opcionales de 12 x 16.5.

² Ciertas opciones o normativas de cada país puede aumentar el peso y/o dimensiones.

